

# FOR RENT

賃料	管理費等
51,000円	2,300円

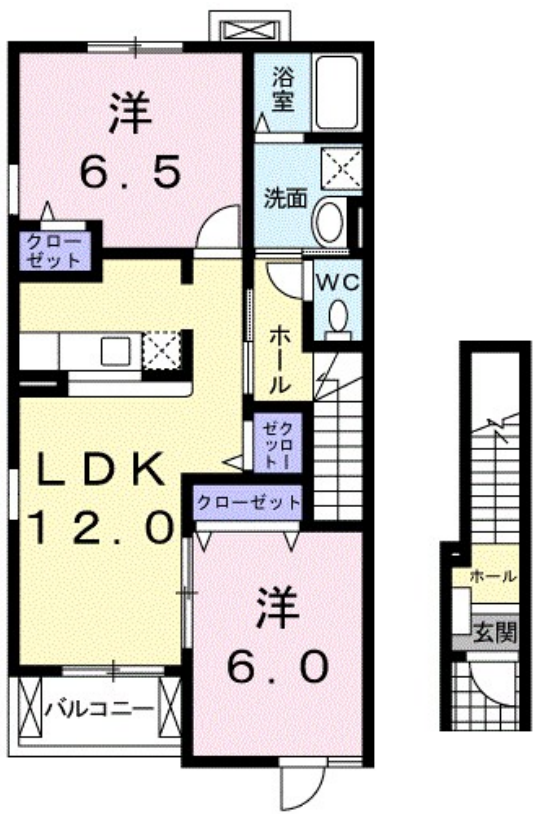
## 東海道本線（東海） 舞阪駅/東海道本線（東海）

2F以上 角住戸

【外観】



【間取り図】



図面と現況が異なる場合は現況が優先となります。

間取りの「S」はサービスルーム(納戸)です。

間取り	2LDK		
敷金	無	礼金	6.1万円
敷引/償却金	-	保証金	-
物件種別	アパート		
建物名・部屋番号	リュウ・フロイデB 201号室		
物件所在地	静岡県浜松市中央区舞阪町長十新田181番地		
交通	東海道本線（東海） 舞阪駅 徒歩20分 東海道本線（東海） 弁天島駅 徒歩22分		
間取詳細	洋室(6畳) 洋室(6.5畳) LDK(12畳)		
構造・規模	木造 2階建 2階		
専有面積	58.86㎡	向き	南
築年月	2007年1月	契約期間	2年
損害保険	有	入居時期	2026年7月上旬
駐車場	有(敷地内) 3300円/月 ~ 駐輪場		
設備	カウンターキッチン パス・トイレ別 追い焚き風呂 浴室乾燥 シャワー 温水洗浄便座 洗面所独立		
その他費用	[一時金] クリーニング費用：70,000円 [月次費用] 町内会費：300円		
入居諸条件	二人可		
保証会社	必須 ハウスリース株式会社：契約時保証委託料：2.2万/月額保証委託料：賃料総額の2.2%又は5.5%		
備考			

情報更新日2026年6月9日

No.0000014251



静岡県知事(3)第13487号  
公益社団法人静岡県宅地建物取引業協会

### アパマンショップ浜松西店 株式会社アモルテ

静岡県浜松市中央区入野町652-1  
TEL:053-415-0033  
E-mail: info@amorute.co.jp



携帯サイトから物件詳細を閲覧できます！

取引態様	手数料負担の割合	貸主	0%	借主	100%
仲介先物	手数料配分の割合	元付	0%	客付	100%